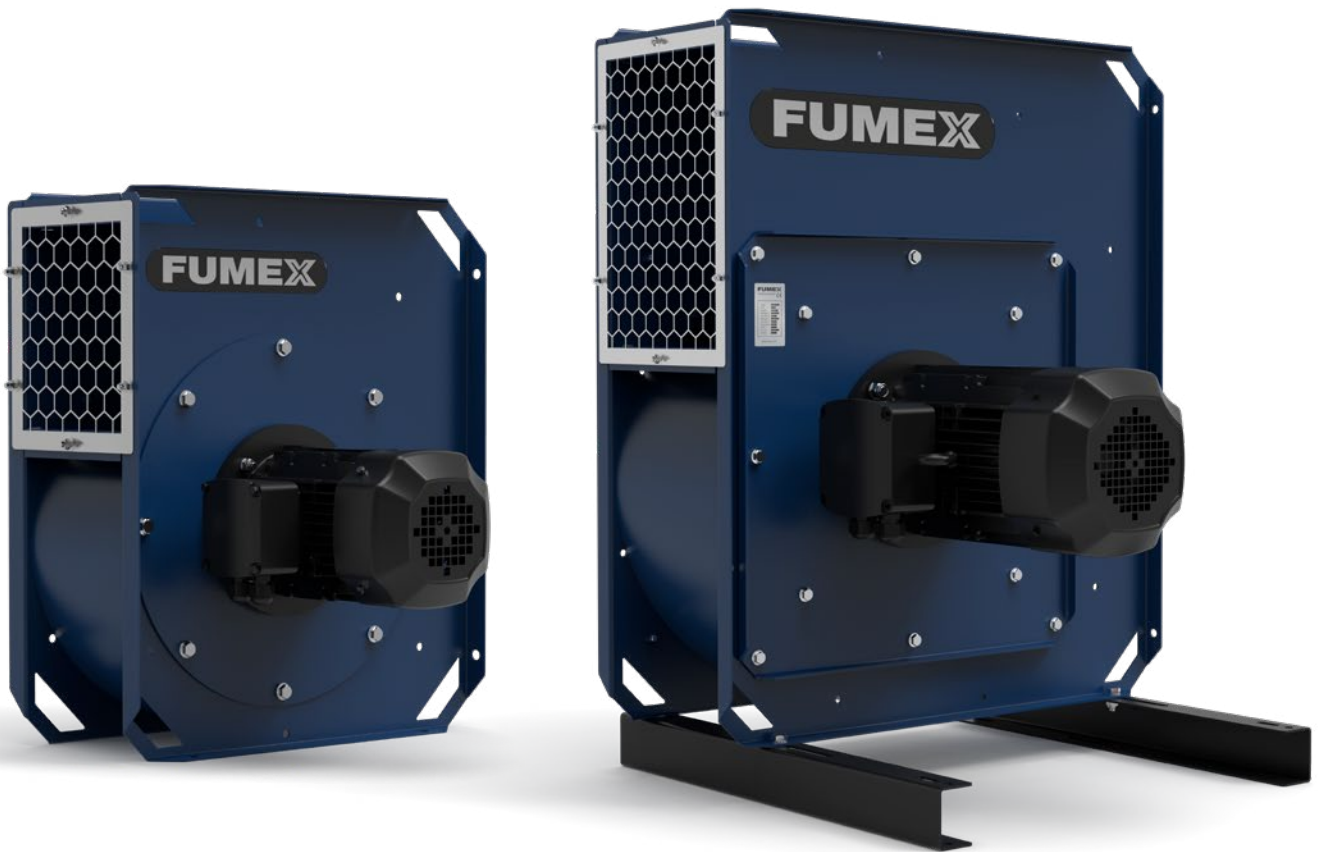




FBE

Ventilateur centrifuge à haut rendement global





Ventilateur centrifuge à haut rendement global

FUMEX FBE – un ventilateur économe en énergie conçu pour les environnements industriels pouvant être installé aussi bien à l'intérieur qu'à l'extérieur. Pour l'évacuation de gaz non explosifs, de fumée et de particules légères avec des débits d'air pouvant atteindre 15.000 m³/h (4.160 l/s). La turbine du ventilateur comporte des pales courbées vers l'arrière et est fabriquée en tôle d'acier galvanisée soudée.

Le ventilateur est conforme aux directives ErP et est optimisé pour une utilisation avec le programme d'extraction ponctuelle et de contrôle automatique de Fumex. Des accessoires pour la série FBE sont disponibles pour faciliter et optimiser l'installation et l'utilisation.

Version



FBE 037

Données techniques (1 phase / 3 phases)

Poids : 23 kg

Tension : 230 V 1N~/230 V 3~/400 V 3~

Fréquence : 50 Hz

Puissance : 0,37 kW

Intensité : 2,9/1,7/0,96 A

Vitesse : 2755 rpm

Classe d'étanchéité : IP55

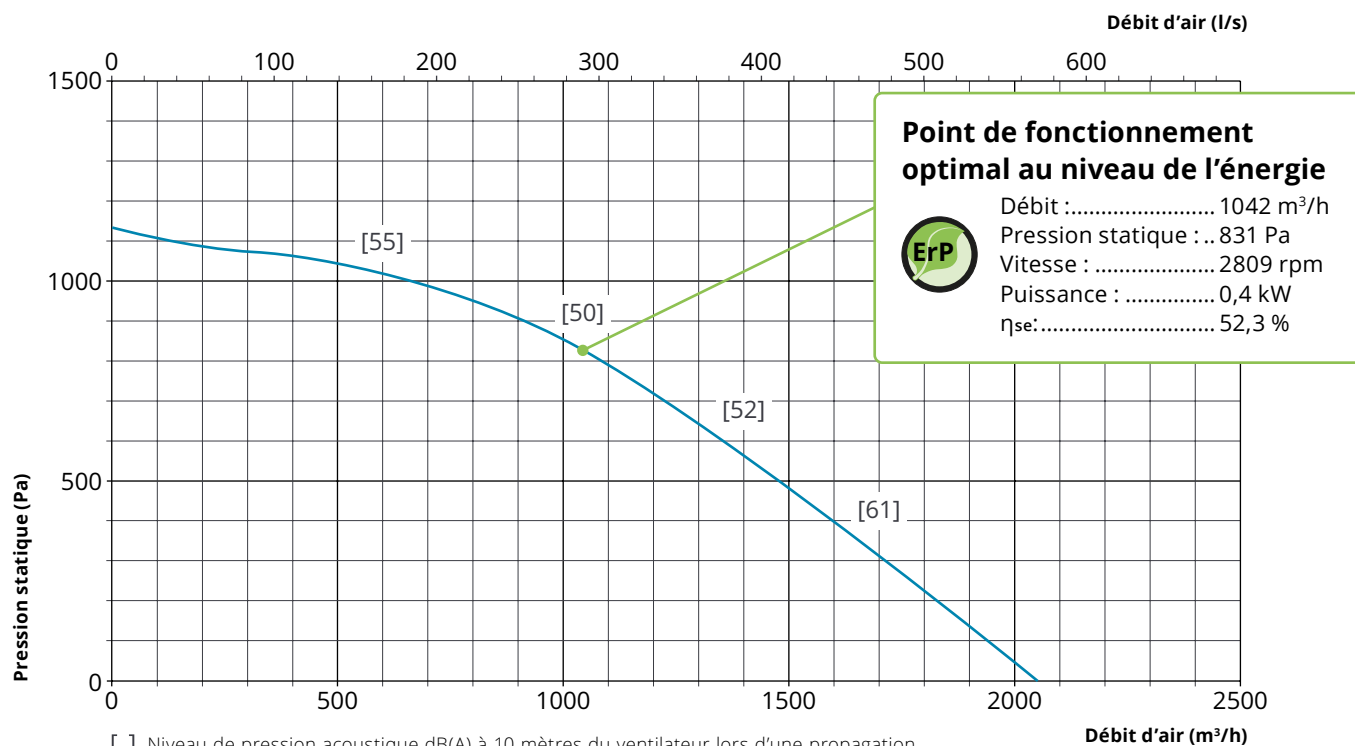
Température

de travail max. : 80 °C

Température ambiante : .. -20 °C à +40 °C

Niveau de pression

acoustique* : 70 dB(A)



[] Niveau de pression acoustique dB(A) à 10 mètres du ventilateur lors d'une propagation hémisphérique du son en champ libre avec entrée canalisée et côté sortie soufflant librement.

* Niveau de pression acoustique au point de fonctionnement optimal en énergie à 1 mètre du ventilateur lors d'une propagation sonore hémisphérique en champ libre.



FBE 075

Données techniques (1 phase / 3 phases)

Poids : 30 kg

Tension : 230 V 1N~/230 V 3~/400 V 3~

Fréquence : 50 Hz

Puissance : 0,75 kW

Intensité : 5,8/3,3/1,9 A

Vitesse : 2890 rpm

Classe d'étanchéité : IP55

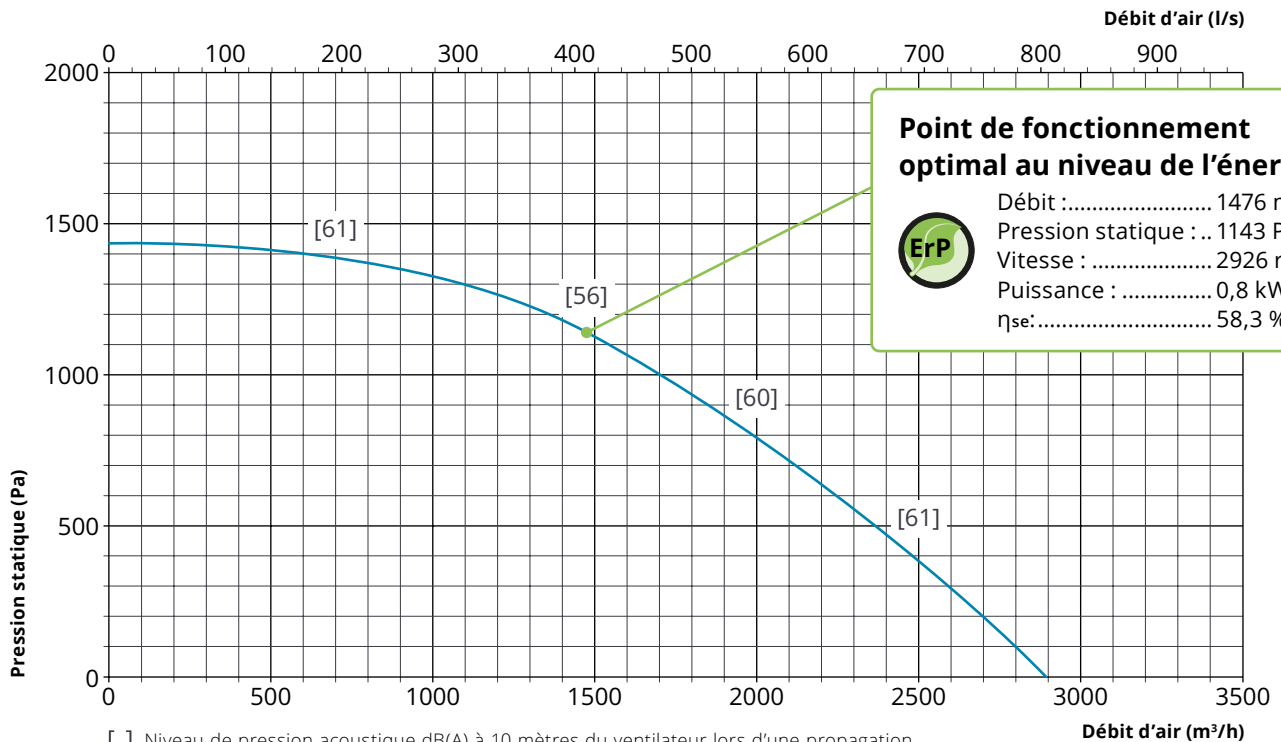
Température

de travail max. : 80 °C

Température ambiante : .. -20 °C à +40 °C

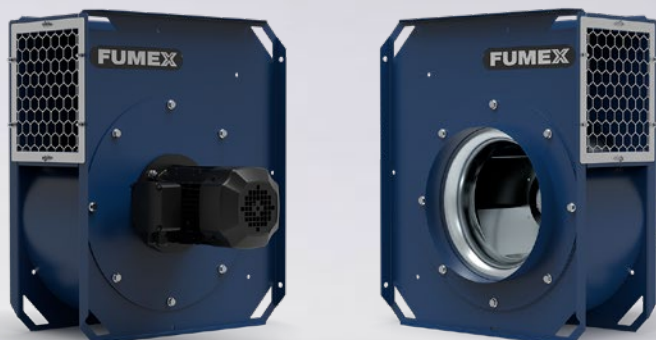
Niveau de pression

acoustique* : 76 dB(A)



[] Niveau de pression acoustique dB(A) à 10 mètres du ventilateur lors d'une propagation hémisphérique du son en champ libre avec entrée canalisée et côté sortie soufflant librement.

* Niveau de pression acoustique au point de fonctionnement optimal en énergie à 1 mètre du ventilateur lors d'une propagation sonore hémisphérique en champ libre.

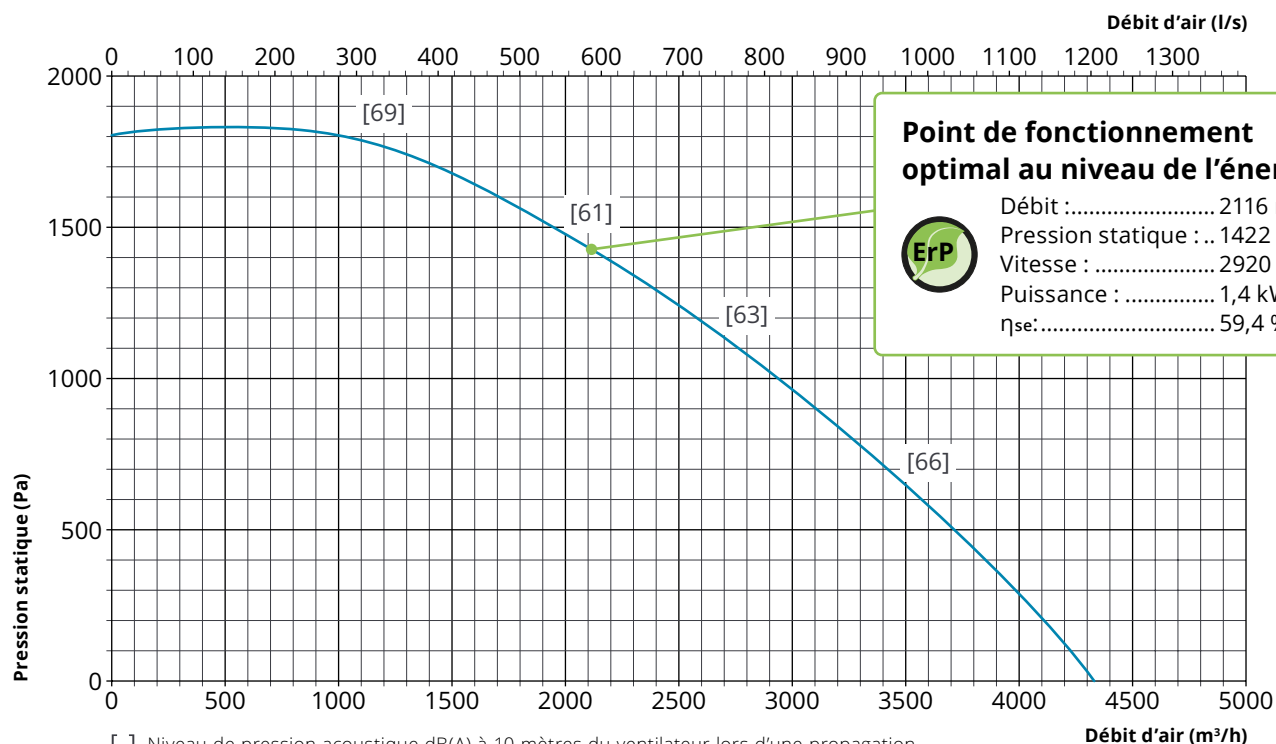


FBE 150

Données techniques

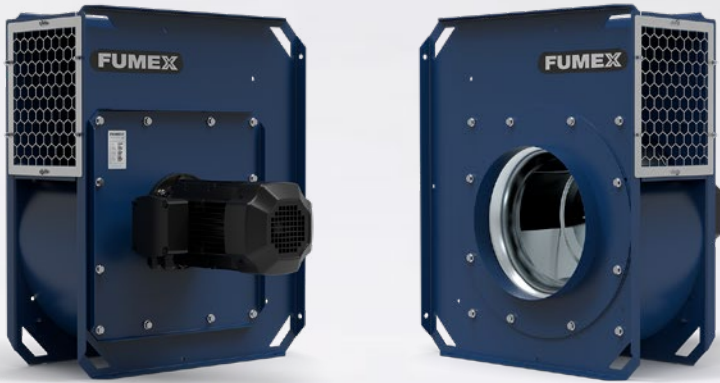
Poids :40 kg
 Tension :230/400 V 3~
 Fréquence :50 Hz
 Puissance :1,5 kW
 Intensité :5,3/3,1 A
 Vitesse :2890 rpm

Classe d'étanchéité :IP55
 Température de travail max. :80 °C
 Température ambiante : ..-20 °C à +40 °C
 Niveau de pression acoustique* :81 dB(A)



[] Niveau de pression acoustique dB(A) à 10 mètres du ventilateur lors d'une propagation hémisphérique du son en champ libre avec entrée canalisée et côté sortie soufflant librement.

* Niveau de pression acoustique au point de fonctionnement optimal en énergie à 1 mètre du ventilateur lors d'une propagation sonore hémisphérique en champ libre.

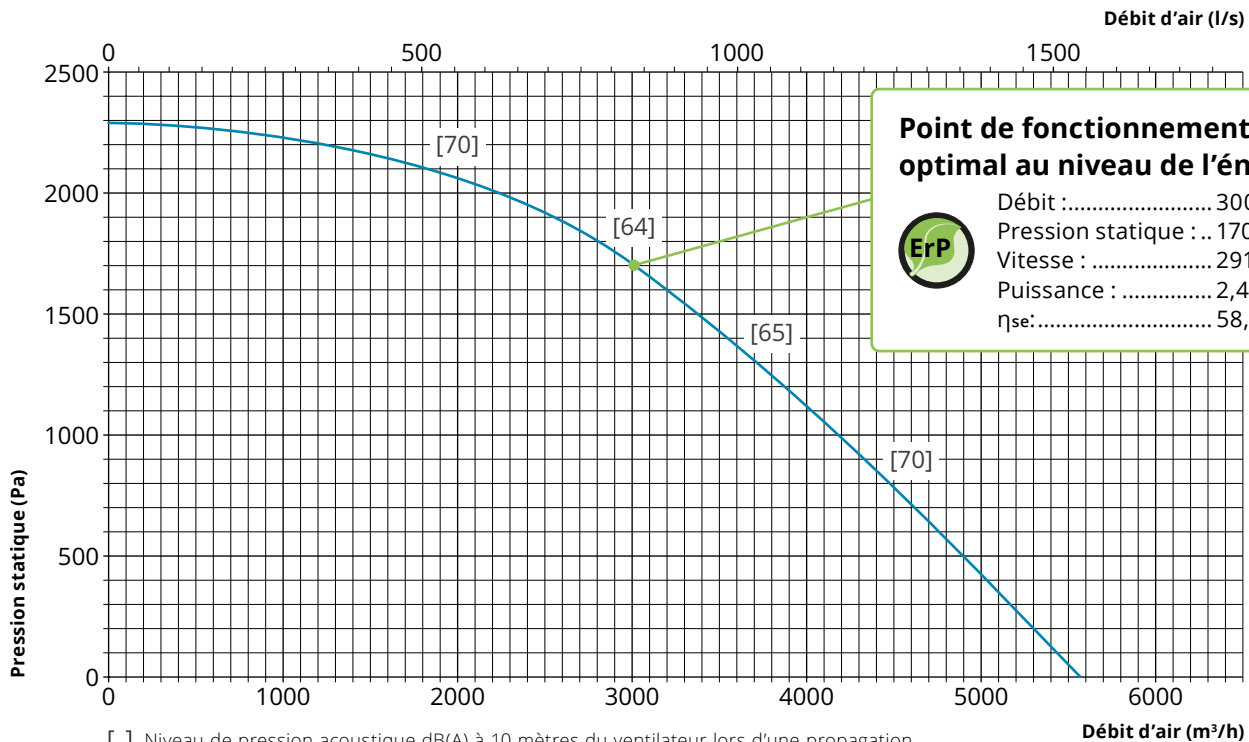


FBE 220


Données techniques

Poids : 58 kg
 Tension : 230/400 V 3~
 Fréquence : 50 Hz
 Puissance : 2,2 kW
 Intensité : 7,6/4,3 A
 Vitesse : 2890 rpm

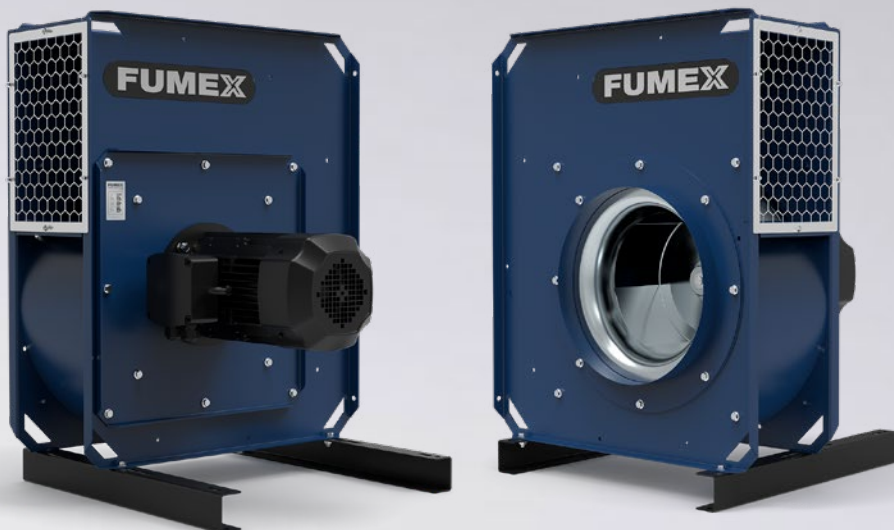
Classe d'étanchéité : IP55
 Température de travail max. : 80 °C
 Température ambiante : .. -20 °C à +40 °C
 Niveau de pression acoustique* : 84 dB(A)



Point de fonctionnement optimal au niveau de l'énergie


 Débit : 3009 m³/h
 Pression statique : .. 1701 Pa
 Vitesse : 2916 rpm
 Puissance : 2,4 kW
 ηse: 58,0 %

[] Niveau de pression acoustique dB(A) à 10 mètres du ventilateur lors d'une propagation hémisphérique du son en champ libre avec entrée canalisée et côté sortie soufflant librement.
 * Niveau de pression acoustique au point de fonctionnement optimal en énergie à 1 mètre du ventilateur lors d'une propagation sonore hémisphérique en champ libre.

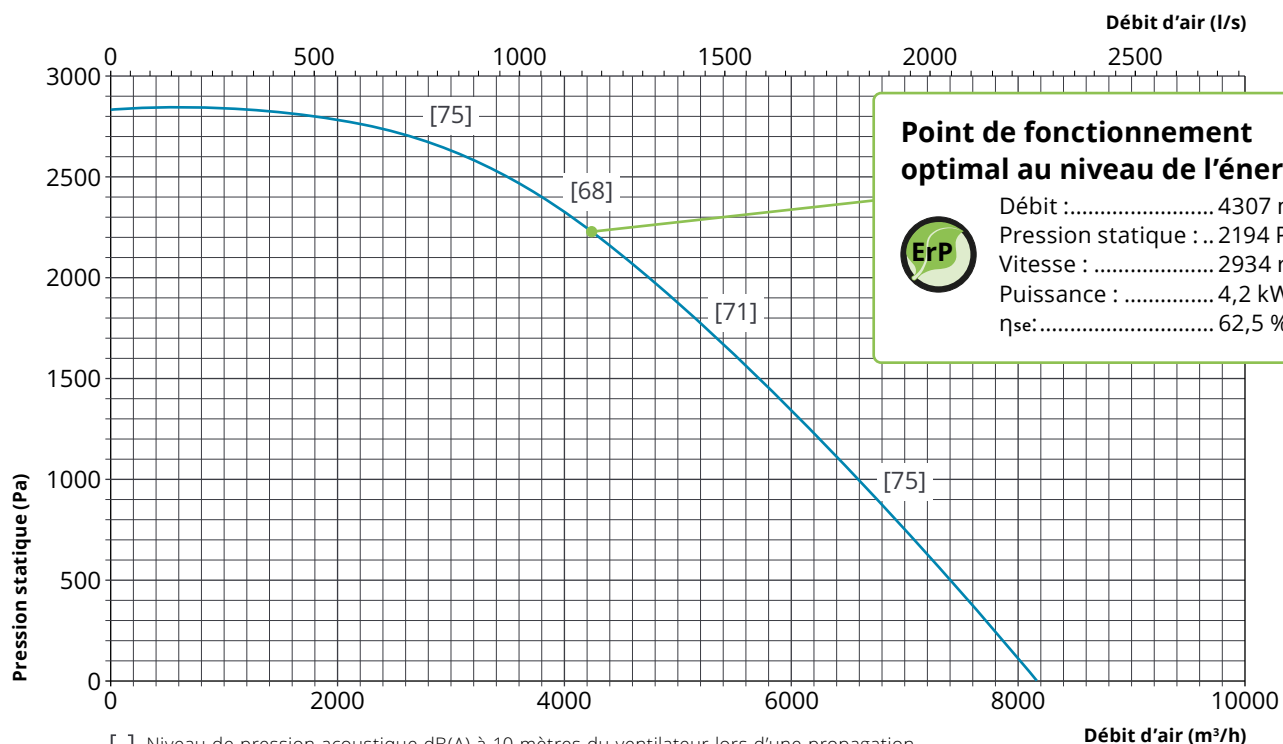


FBE 400

Données techniques

Poids : 94 kg
 Tension : 400/690 V 3~
 Fréquence : 50 Hz
 Puissance : 4,0 kW
 Intensité : 7,4/4,3 A
 Vitesse : 2910 rpm

Classe d'étanchéité : IP55
 Température de travail max. : 80 °C
 Température ambiante : .. -20 °C à +40 °C
 Niveau de pression acoustique* : 88 dB(A)



[] Niveau de pression acoustique dB(A) à 10 mètres du ventilateur lors d'une propagation hémisphérique du son en champ libre avec entrée canalisée et côté sortie soufflant librement.

* Niveau de pression acoustique au point de fonctionnement optimal en énergie à 1 mètre du ventilateur lors d'une propagation sonore hémisphérique en champ libre.

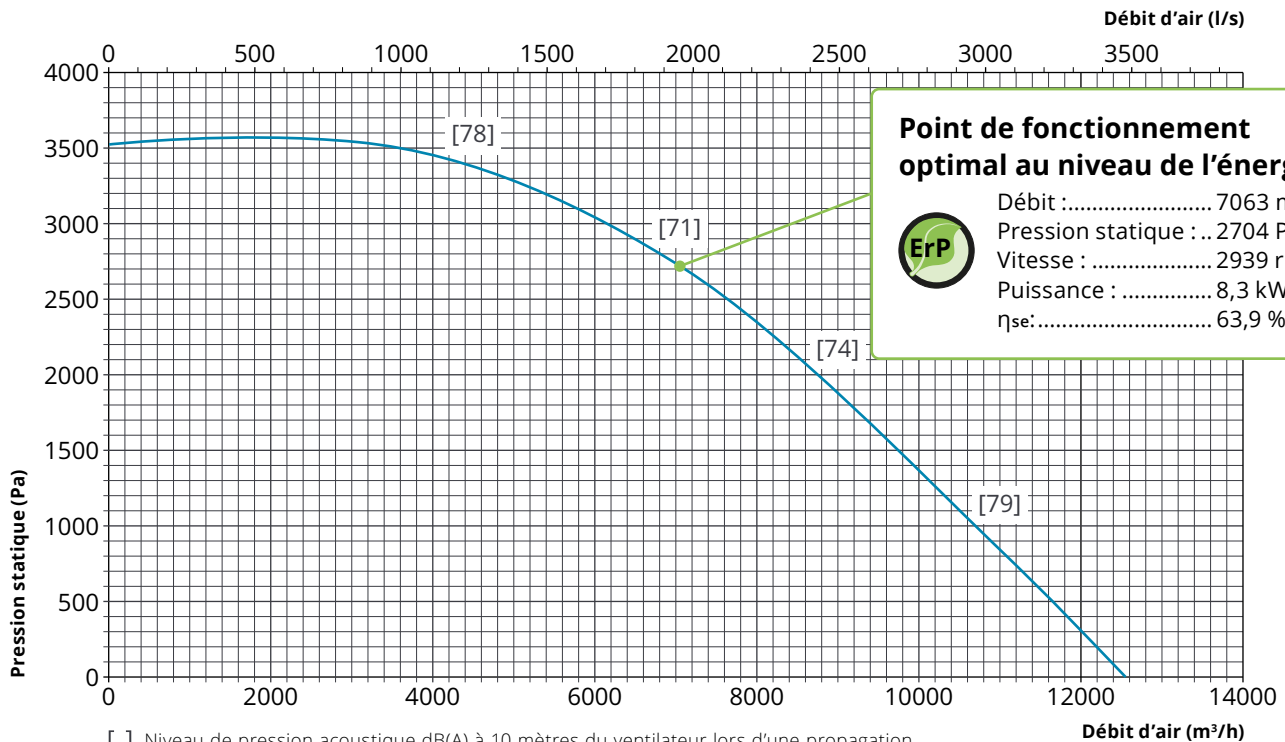


FBE 750

Données techniques

Poids : 136 kg
 Tension : 400/690 V 3~
 Fréquence : 50 Hz
 Puissance : 7,5 kW
 Intensité : 13,5/7,8 A
 Vitesse : 2940 rpm

Classe d'étanchéité : IP55
 Température de travail max. : 80 °C
 Température ambiante : .. -20 °C à +40 °C
 Niveau de pression acoustique* : 91 dB(A)



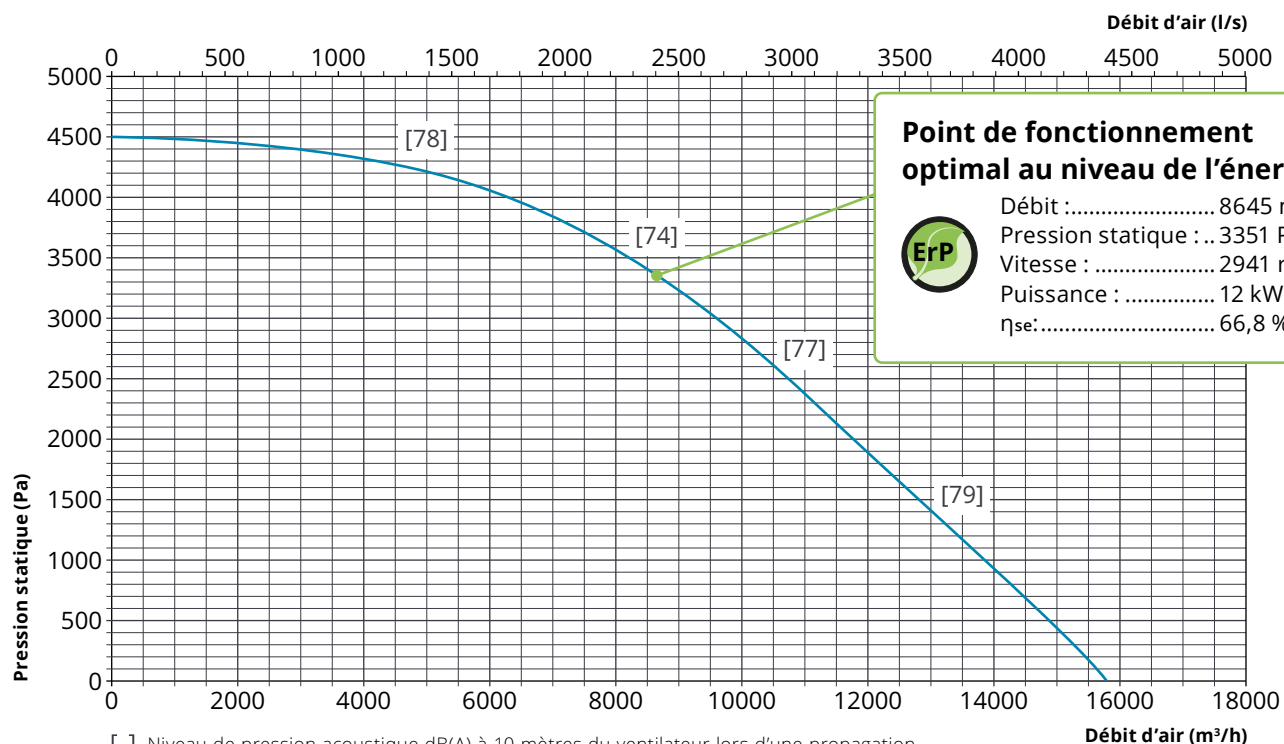


FBE 1100

Données techniques

Poids : 162 kg
 Tension : 400/690 V 3~
 Fréquence : 50 Hz
 Puissance : 11,0 kW
 Intensité : 19,6/11,3 A
 Vitesse : 2950 rpm

Classe d'étanchéité : IP55
 Température de travail max. : 80 °C
 Température ambiante : .. -20 °C à +40 °C
 Niveau de pression acoustique* : 94 dB(A)

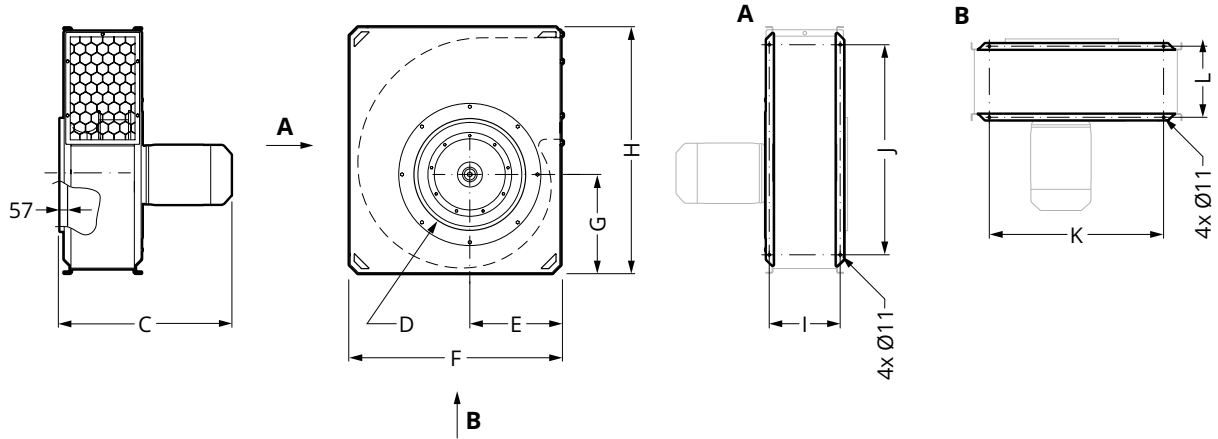


[] Niveau de pression acoustique dB(A) à 10 mètres du ventilateur lors d'une propagation hémisphérique du son en champ libre avec entrée canalisée et côté sortie soufflant librement.

* Niveau de pression acoustique au point de fonctionnement optimal en énergie à 1 mètre du ventilateur lors d'une propagation sonore hémisphérique en champ libre.

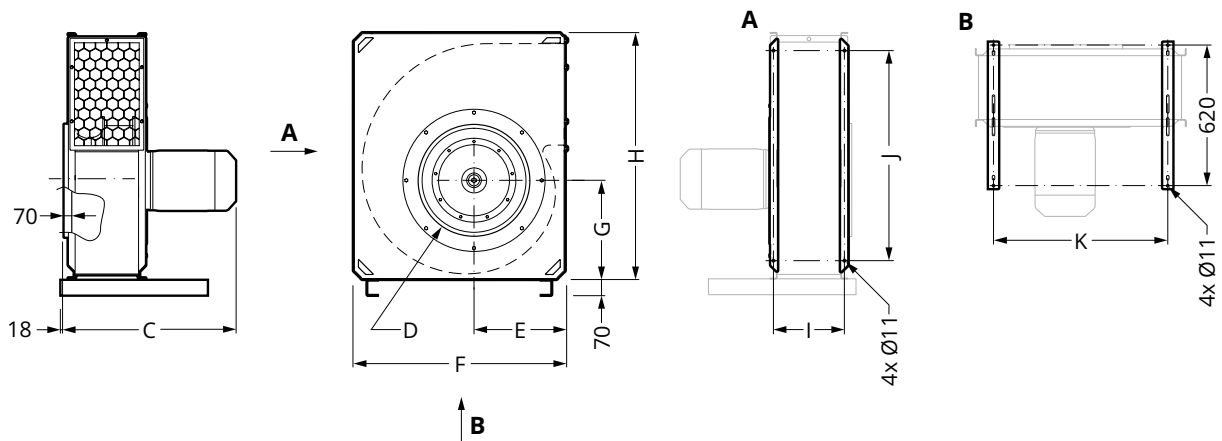
Schéma des dimensions (mm)

FBE 037/075/150/220



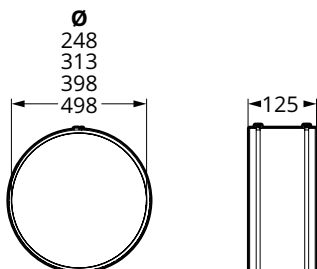
Version	Dimensions (mm)									
	C	D	E	F	G	H	I	J	K	L
FBE 037	435	Ø248	183	430	212	520	183	360	270	183
FBE 075	492	Ø248	205	475	239	580	201	420	315	201
FBE 150	526	Ø313	230	535	265	645	235	485	375	235
FBE 220	606	Ø313	258	600	301	730	245	570	440	245

FBE 400/750/1100



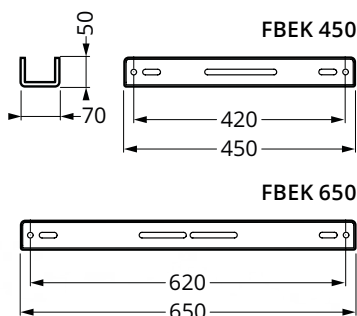
Version	Dimensions (mm)									
	C	D	E	F	G	H	I	J	K	
FBE 400	722	Ø398	297	720	249	880	267	720	560	
FBE 750	783	Ø498	330	805	385	970	310	810	645	
FBE 1100	809	Ø498	400	930	435	1085	313	925	770	

Accessoires



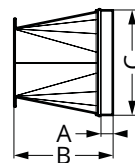
Manchon FDS

Pour le raccordement au côté aspiration, avec 2 colliers de serrage.



Rail de montage FBEK

Pour un montage facile et sûr. (FBEK 650 inclus en version standard sur FBE 400/750/1100).



Dimensions (mm)	A	B	C
FBO 037	35	245	Ø248
FBO 075	35	245	Ø248
FBO 150	35	245	Ø313
FBO 220	35	255	Ø313
FBO 400	35	345	Ø398
FBO 750	35	445	Ø498
FBO 1100	35	445	Ø498



Adaptateur FBO

Adaptateur pour connexion ronde.



Interrupteur de sécurité SSB/SSB EMC

Avec levier verrouillable. Deux passages M25 sont inclus. SSB EMC est gainé de cuivre.



Contacteur, SKO

Contacteur à 3 broches avec relais de surintensité pour une réinitialisation manuelle. Le relais de surintensité inclut une protection contre la perte de phase. À utiliser conjointement avec des commutateurs ou une commande externes.



Disjoncteur de moteur SMB

Disjoncteur de moteur à 3 pôles à déclenchement magnéto-thermique avec protection contre les erreurs de phase. Conçu pour manœuvrer et protéger les moteurs de ventilateur.



Kit d'amortisseurs de vibrations FBV M10

Kit comprenant quatre amortisseurs de vibrations en caoutchouc naturel d'une dureté de 60° IRH.

Le bon modèle avec les bons accessoires

Lors de la commande d'accessoires pour votre ventilateur FUMEX, il est important que vous spécifiez le modèle de ventilateur à équiper. Parlez à votre concessionnaire ou directement avec le personnel de vente Fumex pour obtenir le meilleur service.

Pour répondre aux exigences de la norme CE, le ventilateur doit être équipé d'interrupteurs de sécurité et d'une protection contre les surintensités. Pour le contrôle de la vitesse, reportez-vous à la fiche produit distincte pour les automatismes.



FBE 037

FBE 075

FBE 150

FBE 220

FBE 400

FBE 750

FBE 1100

Caractéristiques

Description du matériel fourni

Le ventilateur est livré en modèle standard dans la version LG 90. Peut être adapté aux besoins du client à la fois en version LG.



LG 0



LG 90



LG 180



LG 270

 Version de livraison standard

Traitement de surface

Éléments en tôle : En acier inoxydable, enduit de poudre ou galvanisé.

Fabrication

Le ventilateur FTE est fabriqué conformément aux directives et normes suivantes :

- Directive machines 2006/42/CE
- Directive CEM 2014/30/UE
- EN ISO 12100:2010
- EN 60204-1
- ErP2015 2009/125/EC

BRAS D'EXTRACTION · EXTRACTION DES GAZ D'ÉCHAPPEMENT · VENTILATEURS · FILTRES · CLOISON · COMMANDES

FUMEX

Verkstadsvägen 2, 93161 Skellefteå, Suède • Tel: +46 910-361 80 • Fax: +46 910-130 22 • E-mail: info@fumex.se

www.fr.fumex.com